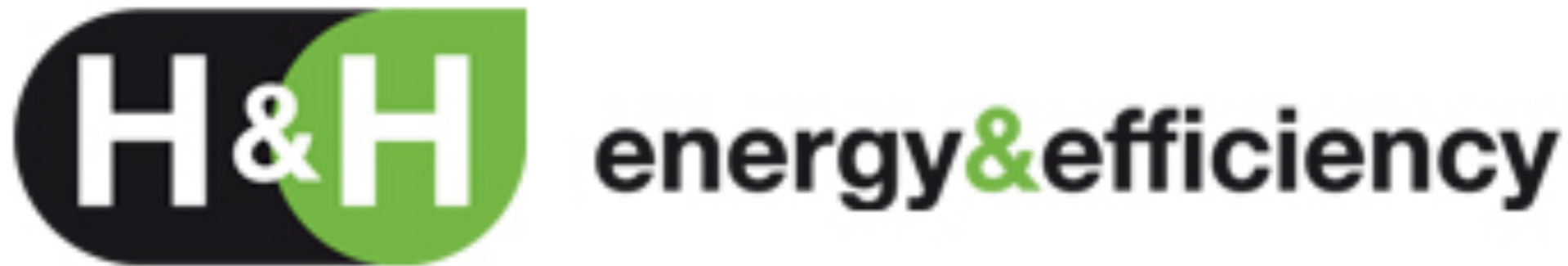




# PLATAFORMA INTEGRAL EFICIENCIA ENERGETICA



# NUUESTRA PROPUESTA

**Eficiencia energética = Competitividad + Sostenibilidad**

**“Contribuimos al desarrollo competitivo y sostenible de las organizaciones y el territorio, invirtiendo en la eficiencia energética de nuestro clientes.”**

**Nuestro Modelo: Empresa de Servicios Energéticos**

**“Garantizamos el rendimiento de los ahorros conseguidos”**

# NORMATIVA DE EFICIENCIA

- **La UE establece un nuevo marco para la eficiencia en el uso final de la energía y los servicios energéticos.**
- **Objetivo → Reducir un 20% los gastos energéticos en 2020**
- **Se establece en España la Estrategia de Ahorro y Eficiencia Energética y el Plan de Acción que contiene 31 medidas de las que destacamos:**
- **Un plan especial para los edificios de la Administración General del Estado (PAEE-AGE)**
- **Unas medidas concretas en cuanto a iluminación, la principal, reducir un 50% los gastos vinculados al alumbrado público.**
- **Se están estudiando medidas de penalización por consumos elevados por la Comunidad Económica Europea.**
- **Existen ayudas de los distintos Organismos, Locales,**

# DESARROLLO PROYECTO

## FASES DEL PROYECTO ESE

### ● **ANÁLISIS PRELIMINAR**

A través de un análisis completo de la actividad, los procesos e instalaciones, determinamos las carencias, deficiencias y oportunidades de mejora del sistema energético de industrias, edificios y alumbrado público.

### ● **DEFINICIÓN TECNOLÓGICAS DE EQUIPOS Y GESTION**

Aplicamos soluciones tecnológicas para amortizar la inversión se paga con el ahorro.

### ● **PROYECTO DE FINANCIACIÓN**

Estructuramos el mix financiero más adecuado para cada proyecto, apalancado en capital bancario, equity y subvenciones públicas.

# SERVICIOS INTEGRALES

## ● **GESTION LEGAL**

Desarrollamos los contratos adaptados a las necesidades de cada proyecto y cliente. Aportamos soporte jurídico a cada una de las fases del proyecto.

## ● **GESTION INTEGRAL DE SERVICIOS Y SEGURIDAD**

Ofrecemos soluciones tecnológicas con plataformas integrales de seguridad y control industrial.

## ● **GESTION ENERGÉTICA**

Contratamos la energía mas económica, preparamos las organizaciones para ser mas eficientes y aplicamos las tecnologías mas innovadoras, eficientes y ecológicas.

# ESTRUCTURA TECNOLÓGICA

NUESTRA PLATAFORMA ES LA UNIÓN DE COMPAÑÍAS LÍDRES DE TECNOLOGÍAS, APLICADAS A LA EFICIENCIA ENERGÉTICA, DIRECCIÓN Y COORDINACIÓN DE NEGOCIOS, I+D+i, EMPRESAS DE SERVICIOS Y FINANCIERAS



WINCOWIN



energy&efficiency

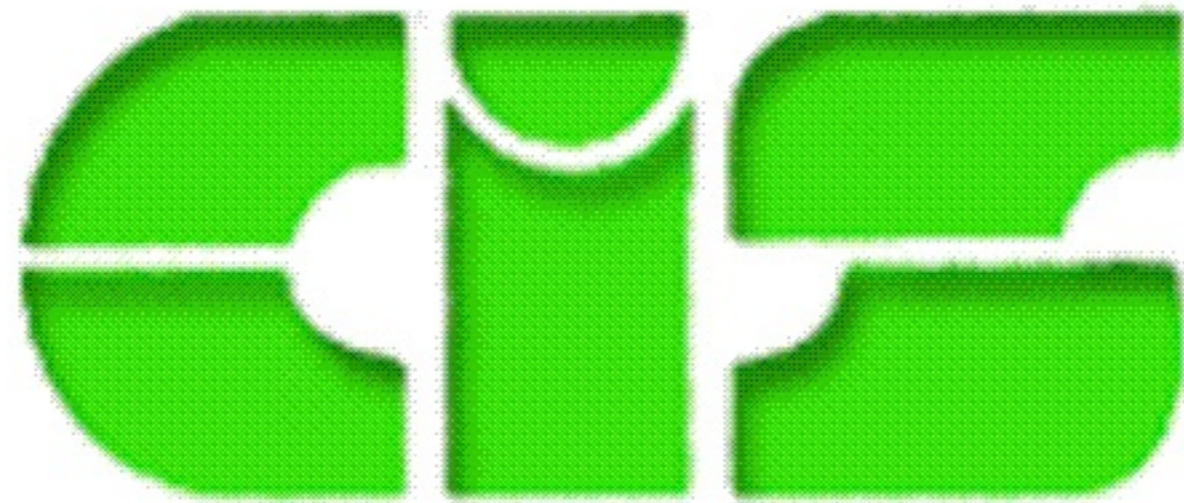




## ● **GERENCIA Y COORDINACIÓN DE SOLUCIONES ENERGÉTICAS**

Plataforma integradora de soluciones para Smart City y el Mercado de Eficiencia Energética

- Integración y coordinación de las empresas de referencia.
- Desarrollo de servicios energéticos.
- Homologación de soluciones para las Administraciones y Empresas, de acuerdo con sus prioridades y capacidad presupuestaria, desarrollando el estudio de inversiones, que se rentabilizan con el uso, aportando importantes ahorros en energía eléctrica.



**PLATAFORMA INTEGRAL  
AHORRO ENERGIA  
GESTION DE INSTALACIONES  
BMS**



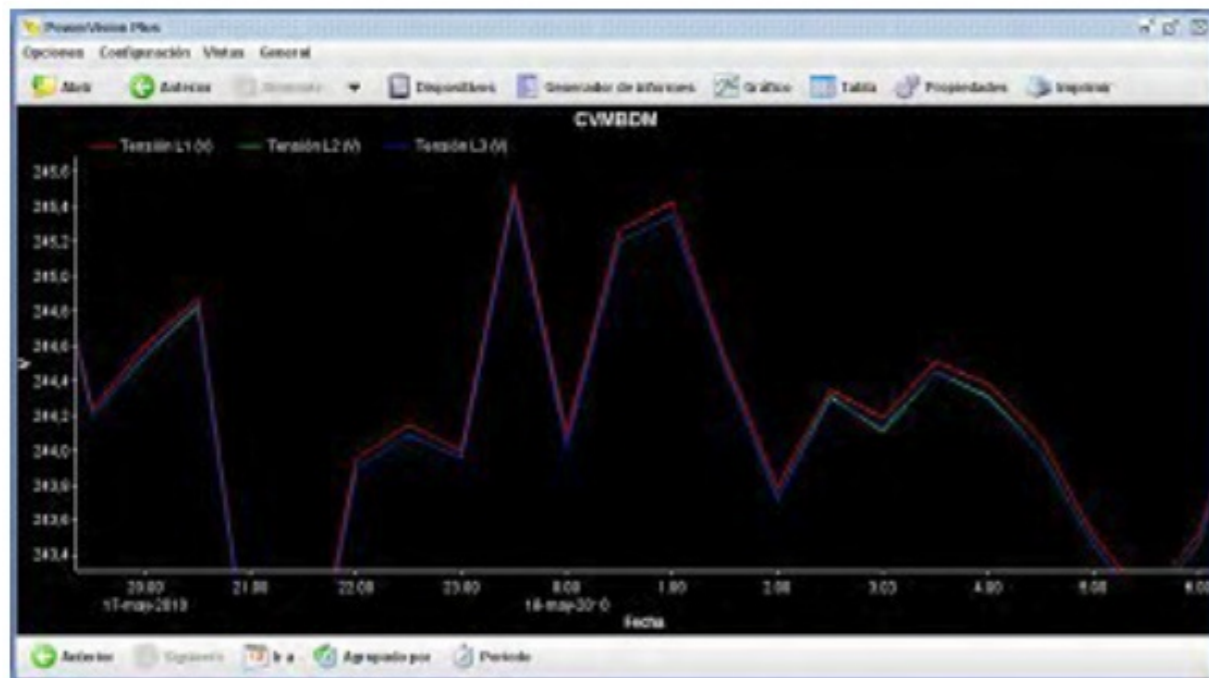
# PLATAFORMA GESTION MUNICIPAL

- Implantación de infraestructura informática regulación alumbrado publico.
- Formación Agencia de la Energia Municipal, para la aplicación normativa y estudio de los medios de ahorro energético, en edificios municipales.
- Software de gestión Hitcom, con herramientas de mantenimiento, control horario calendario, gráficas de consumo, calculo de disminución de tarifas, analizador de redes eléctricas.
- Herramientas de auditoria energetica, adptadas a las normativas, de ahorro y eficiencia energética.
- La plataforma HITCOM, tiene desarrollos para GESTION de seguridad; intrusión, incendios, video vigilancia, control accesos, lectura de matriculas, etc.



- CIS ha incorporado a su plataforma HITCOM diferentes modelos de analizadores de redes a través del protocolo Modbus RTU y Modbus TCP/IP.
- El analizador de redes es un instrumento que mide, calcula y visualiza los principales parámetros en redes industriales trifásicas equilibradas o desequilibradas. La medida se realiza en verdadero valor eficaz, mediante tres entradas de tensión c.a. tres entradas de intensidad c.a., a través de transformadores de corrientes  $I_n / 5a$ .
- Es una herramienta muy útil a la hora de poder evaluar cual es el funcionamiento del sistema BMS implementado en el edificio.
- En la tabla que pueden ver a continuación vemos la variables que se pueden controlar.

- Mediante un procesador interno permiten analizar simultaneamente :
- Tensión simple V
- Tensión compuesta V
- Corriente A
- Frecuencia Hz
- Potencia activa kW
- Potencia Reactiva L kvarL
- Potencia Reactiva C kvarL/(-C)
- Potencia aparente kVA
- Factor de potencia PF
- Cos
- Máxima demanda Pd
- kW. h energy
- kvarh. L energy
- kvarh. C energy
- Corriente de Neutro IN
- THD de Tensión % THD- V
- THD de Corriente % THD- A
- Descomposición Armónica de Corriente (Hasta 15°)
- Entradas analógicas Input
- Corriente de fuga a tierra



#	Grupo	Elemento	Tiempo	Introducir tiempo	% Tiempo	# Activaciones	Int. activaciones	% Activaciones
1	GRUPO FRIO 1	COMPRESOR 1	120	150	0%	0	0	0%
2	GRUPO FRIO 1	COMPRESOR 2			0%	1650	1500	0%
3	IMPULSION CALOR	BOMBA CALOR 1	230	200	0%			0%
4	GRUPO	COMPRESOR			0%	1800	2000	0%
5					0%			0%
6					0%	0	0	0%
7					0%	0	0	0%
8					0%	0	0	0%
9					0%	0	0	0%
10					0%	0	0	0%
11					0%	0	0	0%
12					0%	0	0	0%
13					0%	0	0	0%
14					0%	0	0	0%
15					0%	0	0	0%
16					0%	0	0	0%
17					0%	0	0	0%
18					0%	0	0	0%
19					0%	0	0	0%
20					0%	0	0	0%
21					0%	0	0	0%
22					0%	0	0	0%
23					0%	0	0	0%
24					0%	0	0	0%
25					0%	0	0	0%
26					0%	0	0	0%
27					0%	0	0	0%
28					0%	0	0	0%
29					0%	0	0	0%
30					0%	0	0	0%
31					0%	0	0	0%
32					0%	0	0	0%
33					0%	0	0	0%

# GESTION DE EDIFICIOS MUNICIPALES

- Desde la aplicación Hitcom se controla toda la energía y servicios de cada edificio municipal.

Desde la red corporativa se gestiona los siguientes servicios:

- Iluminación, la actuación de los circuitos de iluminación, se realiza con el encendido o apagado de los equipos o, con regulación progresiva, si dispone de balastos electrónicos, regulables.

La infraestructura de regulación esta diseñada para incorporar, los nuevos estándares, en el cambio de equipos.

- Gestion y regulación de equipos de climatización, aire acondicionado y calefacción, se regulan a las temperaturas definidas en las normas y, se establecen horarios de encendido y apagado.
- Gestion de los equipos informáticos, estableciendo horas de encendido y apagado.

# GESTION CLIMATIZACION

La plataforma Hitcom CLIMA:

Gestiona todas las instalaciones de climatización en un entorno gráfico.

No requiere ningún conocimiento de informática para su manejo.

Dispone de potentes herramientas de parametrización:

Herramientas de programación horaria.

Interface gráfico, sobre planos reales en 3D.

Control de averías.

Comunicación con los protocolos de los fabricantes de referencia mundial.

Interactúa con todos los sistemas de la plataforma. Detectores de intrusión, red de incendios, etc.

Herramientas de control y auditoría.

Importante ahorro de energía.

**MAQUINA HALL IZQUIERDA 1.7**

Temperatura ambiente: **0.0 °C**      Consigna: **0.0 °C**

Marcha/Paro: **PARO**      Comunicación: **CORRECTA**

Alarma: **NORMAL**      Código de avería: **0** ?

Modo climatización: **FRIO**    **CALOR**    **VENT.**    **AUTO.**

Ajuste del caudal de aire: **ALTO**    **BAJO**

Señal de filtro: **OFF**      Rearme señal de filtro: **REARME**

Ajuste desde mando a distancia de Marcha/Paro: **PERMITIDO**

Ajuste desde mando a distancia de Frio/Calor/Vent.: **PERMITIDO**

Ajuste desde mando a distancia de Temperatura: **PERMITIDO**

Paro forzado del termostato: **LIBERADO**

Eficiencia energética: **LIBERADO**

Estado funcionamiento del termostato: **OFF**

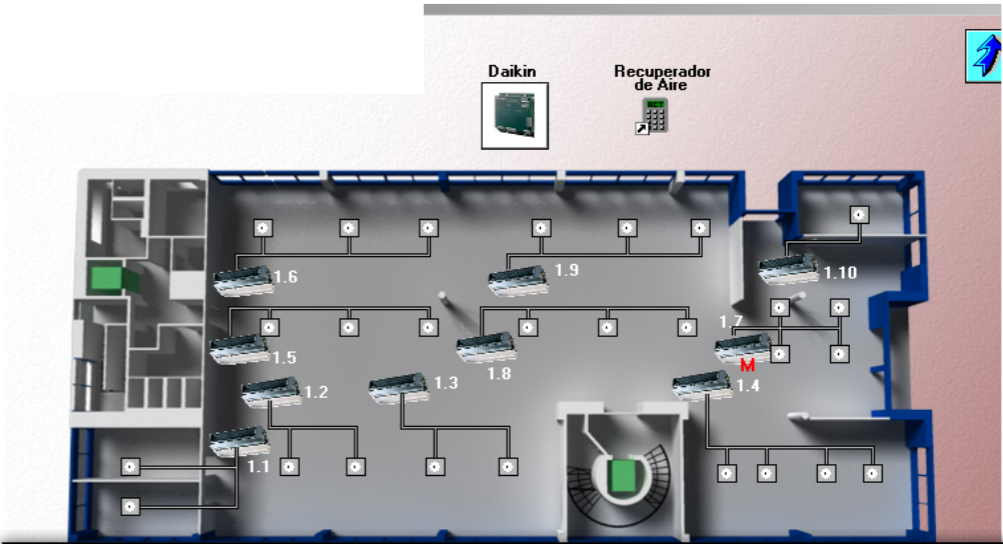
Estado funcionamiento del compresor: **PARO**

Estado funcionamiento del ventilador: **PARO**

Estado funcionamiento del calefactor: **PARO**

## HERRAMIENTAS DE PARAMETRIZACION SENCILLAS

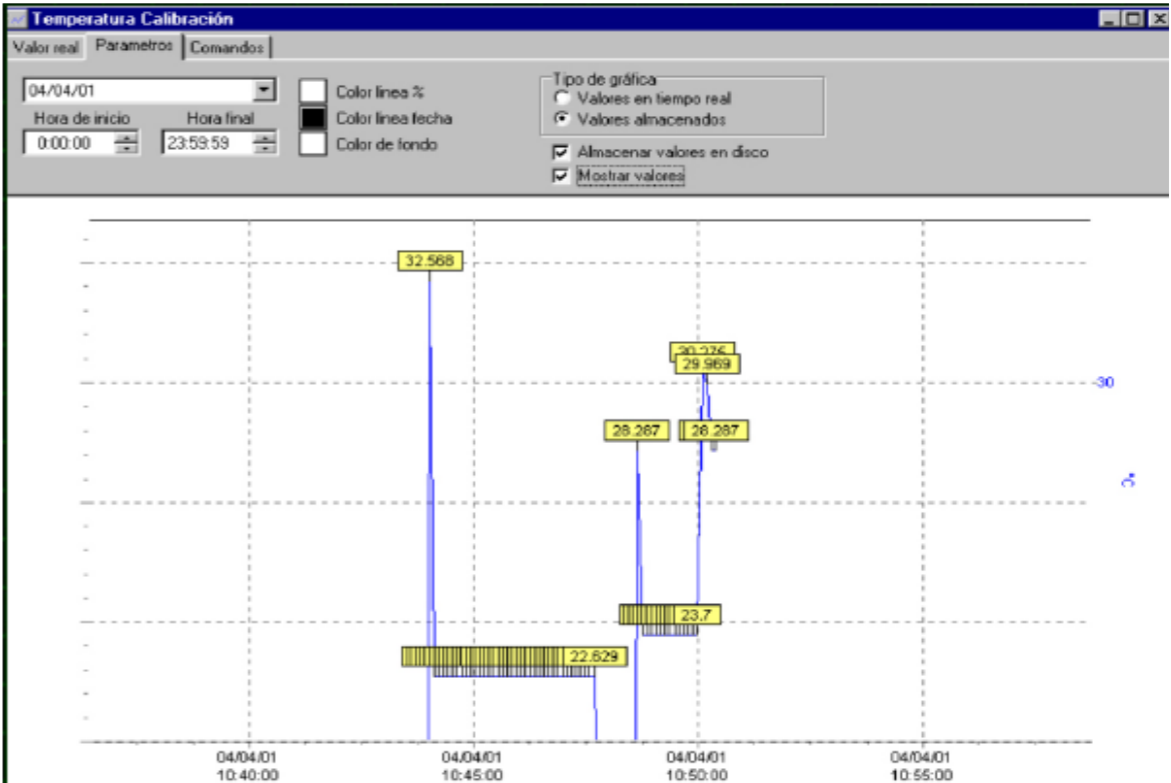
## POTENTES HERRAMIENTAS DE MANTENIMIENTO



## INTERFACE GRAFICO INTERACTIVO EN 3 D

## GRAFICAS DE TEMPERTATURA CON HISTORICO Y TIEMPO REAL. POR COORDENADAS Y VALORES

#	Grupo	Elemento	Tiempo	Introducir tiempo	% Tiempo	#Activaciones	Int. activaciones	%Activaciones
1	GRUPO FRIO 1	COMPRESOR 1	120	150	0%	0	0	0%
2	GRUPO FRIO 1	COMPRESOR 2			100%	1650	1500	0%
3	IMPULSION CALOR	BOMBA CALOR 1	230	200	0%			100%
4	GRUPO	COMPRESOR			0%	1800	2000	0%
5					0%			0%
6					0%	0	0	0%
7					0%	0	0	0%
8					0%	0	0	0%
9					0%	0	0	0%
10					0%	0	0	0%
11					0%	0	0	0%
12					0%	0	0	0%
13					0%	0	0	0%
14					0%	0	0	0%
15					0%	0	0	0%
16					0%	0	0	0%
17					0%	0	0	0%
18					0%	0	0	0%
19					0%	0	0	0%
20					0%	0	0	0%
21					0%	0	0	0%
22					0%	0	0	0%
23					0%	0	0	0%
24					0%	0	0	0%
25					0%	0	0	0%
26					0%	0	0	0%
27					0%	0	0	0%
28					0%	0	0	0%
29					0%	0	0	0%
30					0%	0	0	0%
31					0%	0	0	0%
32					0%	0	0	0%
33					0%	0	0	0%





**energy&efficiency**

**HOME HOTEL ENERGY es una Empresa de Servicios Energéticos (ESE), certificada con el IDAE cuyos productos y servicios se orientan a la eficiencia energética y la utilización de energías renovables. Nos centramos preferentemente en:**

**La implantación de tecnología LED de última generación en tecnología LED, potencia la conservación del medio ambiente, permitiendo maximizar el consumo de energía en iluminación, alcanzando hasta un 90% de ahorro.**

**● Distribuidores exclusivos de la marca MV Visión, fabricante de lámparas LED, una de las 5 principales compañías a nivel mundial dentro del sector.**



**energy&efficiency**

# SUMINISTRO DE ENERGIA

**Servicios de asesoramiento e intermediación en la contratación de suministro eléctrico, optimizando la cuenta energética. Ajustamos a las necesidades del usuario final de energía , la oferta eléctrica más adecuada en cada momento.**

**Partners de 12 compañías comercializadoras entre ellas Nexus Energía ( Mercado mayorista), Gesternova ( comercialización de energía 100% renovable, etc).**



WINCOWIN  
PLATAFORMA DE SOLUCIONES

[www.wincowin.com](http://www.wincowin.com)



**energy&efficiency**

[http://www.hyhclub.com/index.php?  
seccion=nuestra\\_empresa](http://www.hyhclub.com/index.php?seccion=nuestra_empresa)



[www.cissa-eu.com](http://www.cissa-eu.com)